



Glamping

Luxury under the sky

IT **Il termine Glamping nasce dall'unione delle parole Glamour e Camping** e rappresenta il nuovo trend delle vacanze all'aria aperta in tende di lusso. Sprech realizza moduli abitativi prefabbricati e tende di lusso per rispondere all'esigenza dei viaggiatori di vivere un'esperienza di turismo a stretto contatto con la natura senza rinunciare a tutti i comfort di un hotel.

EN **The term Glamping comes from the union of the words Glamour and Camping** and is the new trend of outdoor holidays in luxury tents. Sprech creates prefabricated housing modules and luxury tents to meet the travellers' need to enjoy a tourism experience in close contact with nature without sacrificing all the comforts of a hotel.

FR **Le terme Glamping vient de l'union des mots Glamour et Camping** et représente la nouvelle tendance des vacances en plein air dans des tentes de luxe. Sprech crée des modules d'habitation préfabriqués et des tentes de luxe pour répondre au besoin des voyageurs de vivre une expérience touristique en contact étroit avec la nature sans renoncer à tout le confort d'un hôtel.



IT

Le soluzioni per il glamping proposte da Sprech sono realizzate con **materiali a basso impatto ambientale** e l'intero progetto è sempre pensato nell'ottica della sostenibilità ambientale.

I materiali utilizzati per le strutture sono di altissima qualità: i pavimenti interni sono per la maggior parte in parquet, la pavimentazione esterna è realizzata in doghe di legno naturale.

EN

The glamping solutions proposed by Sprech are made with **low environmental impact materials** and the entire project is always designed with a focus on environmental sustainability.

The materials used for the structures are of the highest quality: the internal floors are mostly parquet, the external flooring is made of natural wood slats.

FR

Les solutions de glamping proposées par Sprech sont fabriquées avec des **matériaux à faible impact environnemental** et l'ensemble du projet est toujours conçu dans une optique de durabilité environnementale.

Les matériaux utilisés pour les structures sont de la plus haute qualité: les sols intérieurs sont majoritairement en parquet, le sol extérieur est en lattes de bois naturel.



Lodge tents e moduli abitativi

> LODGE TENTS AND HOUSING MODULES

> TENTES DE LUXE ET MODULES DE VIE PRÉFABRIQUÉS

IT **Le tende glamping e i moduli abitativi di Sprech presentano un'alta resistenza strutturale e materie prime eco-certificate.** Gli spazi interni ed esterni dei moduli abitativi prefabbricati possono essere personalizzati con veranda coperta e/o vasca idromassaggio interna. Gli ambienti sono allestiti con tutti i comfort di un albergo, mentre i muri perimetrali sono costruiti in legno coibentato per ridurre al massimo lo scambio di calore con l'esterno quando necessario.

EN **Sprech's glamping tents and housing modules feature high structural strength and eco-friendly certified raw materials.** The internal and external spaces of the prefabricated housing modules can be customized with a covered veranda and/or internal whirlpool bath. The environments can be set up with all the comforts of a hotel, while the perimeter walls are built in insulated wood to minimize the heat exchange with the outside when necessary

FR **Les tentes glamping et les modules de vie de Sprech présentent une résistance structurelle élevée et des matières premières éco-certifiées.** Les espaces intérieurs et extérieurs des modules d'habitation préfabriqués peuvent être personnalisés avec une véranda couverte et/ou une baignoire balnéo à l'intérieur. Les espaces peuvent être aménagés avec tout le confort d'un hôtel, tandis que les murs d'enceinte sont construits en bois isolé pour minimiser l'échange de chaleur avec l'extérieur lorsque cela est nécessaire.



Hut

IT **Il modello Hut è un kit strutturale per alloggio temporaneo in legno e acciaio.** La struttura in legno massello di conifera impregnato in autoclave ad alta pressione, con elevate caratteristiche di durabilità nel tempo. La lavorazione superficiale è studiata per esaltare le caratteristiche materiche e sensoriali del legno.

EN **The Hut model is a glamping for temporary accommodation in wood and steel and canvas.** The structure in solid conifer wood impregnated in a high-pressure autoclave is highly durable. The surface processing is designed to enhance the material and sensory characteristics of wood.

FR **Le modèle Hut est un glamping pour hébergement temporaire en bois, acier et toile.** La structure en bois de conifère massif imprégné dans un autoclave à haute pression, présente des caractéristiques de durabilité élevées dans le temps. Le traitement de surface est conçu pour améliorer les caractéristiques matérielles et sensorielles du bois.

IT

La struttura è pensata per essere assemblata e disinstallata con facilità, a mezzo di giunto speciale Sprech ottenuto per lavorazione CNC.

La sottostruttura **è un sistema modulare e componibile con elevate caratteristiche di reversibilità**, realizzato in acciaio zincato e verniciato a caldo con polveri di poliestere. Fissaggi bullonati per un montaggio/ smontaggio rapido e reversibile.

EN

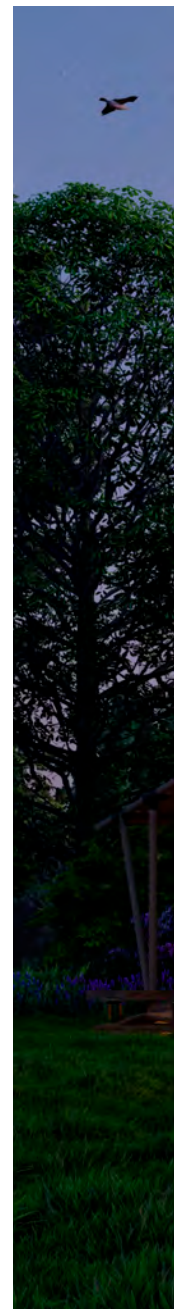
The structure is designed to be assembled and uninstalled easily, by means of a special Sprech joint obtained via CNC machining.

The substructure **is a modular system that is highly reversible**, made of galvanized steel hot painted with polyester powders. Bolted fixings for quick and reversible assembly/disassembly.

FR

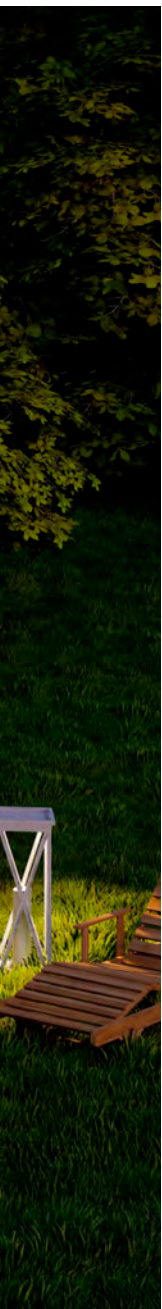
La structure est conçue pour être montée et désinstallée facilement, au moyen d'un joint spécial Sprech obtenu par usinage CNC.

La sous-structure **est un système modulable avec des caractéristiques de réversibilité élevées**, en acier galvanisé et peinte à chaud avec des poudres de polyester. Fixations boulonnées pour un montage/démontage rapide et réversible.









IT

Il telo di copertura è composto da una membrana composita in poliestere spalmato PVC gofrato da un lato e oscurante. Una tecnologia esclusiva che garantisce la resistenza agli agenti atmosferici e allo stesso tempo l'isolamento termico.

La superficie gofrata **garantisce al telo un aspetto simile alle coperture tessili.** Dal punto di vista estetico, dunque, la copertura risulta essere molto morbida, adagiandosi sulla struttura in modo elegante. Nel suo complesso la struttura è di facile installazione e anche la sua manutenzione non richiede particolare impegno.

Per l'impianto idrico-fognante viene utilizzata una tubazione in materiale multistrato in rotolo preisolato per la fornitura di acqua fredda e calda.

EN

The covering cloth is composed by a composite membrane in coated polyester PVC embossed on one side and blackout.

An exclusive technology which guarantees resistance to atmospheric agents and at the same time thermal insulation

The embossed surface **guarantees the cloth an appearance similar to textile covers.** Therefore, from an aesthetic point of view, the cover is very soft resting on the structure in an elegant way. Overall, the structure is easy to install and also its maintenance does not require particular commitment.

For the sewer water system, it is used a pre-insulated conduit in multilayer material in pre insulated roll for the supply of cold and hot water.

FR

La toile d'ouverture est composée d'une membrane composite in polyester enduite PVC gaufré sur une face et occultante.

Une technologie exclusive garantit la résistance aux agents atmosphériques et en même temps l'isolation thermique.

La surface **gaufrée donne à la toile un aspect similaire aux housses textiles.** D'une point de vue esthétique, la couverture est très douce, reposant sur la structure de manière élégante. La structure est facile à installer et son entretien ne demande aucun effort particulier.

Pour le système d'eau d'égout est utilisée une tuyauterie en matériau multicouche en rouleau pré-isolé pour l'alimentation en eau froide et chaude.



IT

Il modello Hut può essere posizionato a terra o completato da pedana strutturata rialzata realizzata con un telaio autoportante sopraelevato alto 40 cm, in acciaio zincato completo di piedini regolabili in altezza di max 20 cm.

Ogni modello di glamping può essere dotato di impianto elettrico e idrico-fognante.

Per l'impianto idrico-fognante è prevista la fornitura e posa in opera di tubazione in materiale multistrato del tipo in rotolo preisolato per l'acqua fredda e calda sanitaria in polietilene estruso schiumato contro la dispersione del calore, corrosione e la propagazione del rumore. La tubazione è integrata nel pannello divisorio.

EN

The Hut model can be positioned on the ground or completed with a raised structured platform made with a self-supporting raised frame that is 40 cm high, in galvanized steel complete with adjustable feet with max 20 cm height.

Each glamping model can be equipped with an electrical and water-sewage system.

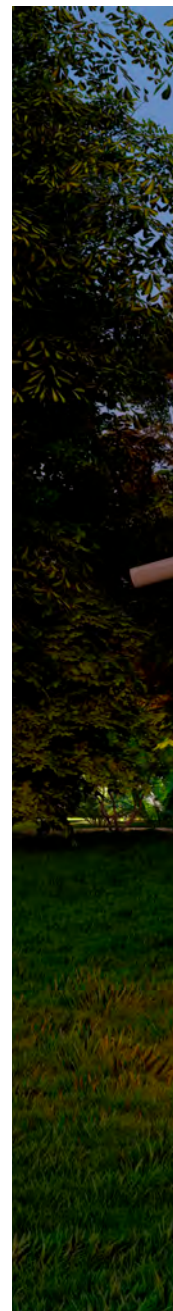
For the water-sewage system of domestic cold and hot water, we provide the supply and installation of insulated piping in foamed extruded polyethylene against heat dispersion, corrosion, and the propagation of noise. The piping is integrated in the partition panel.

FR

Le modèle Hut peut être positionné au sol ou complété par une plate-forme structurée et surélevée constituée d'un cadre autoportant surélevé de 40 cm de haut, en acier galvanisé avec pieds réglables en hauteur de 20 cm maximum.

Chaque modèle de glamping peut être équipé d'un réseau électrique et d'un réseau d'évacuation des eaux usées.

Pour le réseau d'évacuation des eaux usées, la fourniture et l'installation de canalisations en matériau multi-couche de type rouleau pré-isolé pour l'eau froide et chaude sanitaire en polyéthylène extrudé expansé contre la dispersion de la chaleur, la corrosion et la propagation du bruit sont prévues. La tuyauterie est intégrée dans le panneau de séparation.







Pacifico

^{IT} La tenda Pacifico è dotata di una **copertura in PVC a forma di vela che garantisce una totale protezione dal sole e una temperatura interna ideale anche durante le stagioni più calde**. Non solo, l'inclinazione della copertura consente all'acqua piovana di defluire rapidamente e garantire la massima protezione anche in situazioni meteo avverse.

^{EN} The Pacifico tent is equipped with **a sail-shaped PVC cover which, thanks to a double airtight roof, guarantees total protection from the sun and an ideal internal temperature even during the hottest seasons**. And that's not all: the inclination of the cover allows rainwater to drain quickly and guarantee maximum protection even in harsh weather conditions.

^{FR} La tente Pacifico est équipée d'une **couverture en PVC en forme de voile qui, grâce à un double toit étanche, garantit une protection totale contre le soleil et une température intérieure idéale même pendant les saisons les plus chaudes**. De plus, l'inclinaison du toit permet à l'eau de pluie de s'écouler rapidement et assure une protection maximale même dans des conditions météorologiques défavorables.

IT

La struttura è realizzata in acciaio zincato e verniciata a caldo a polveri di poliesteri con fissaggi bullonati per un montaggio/ smontaggio rapido e reversibile.

La copertura schermante di tipo ventilato è stata studiata per garantire il confort termico e la protezione dal calore radiante.

La copertura è realizzata in:

- > PVC ignifugo
- > Possibilità di chiusure perimetrali di vario tipo (es. vetrate/tende)

EN

The structure is made of galvanized steel hot painted with polyester powders with bolted fixings for quick and reversible assembly/disassembly.

The ventilated shielding cover has been designed to guarantee thermal comfort and protection from radiant heat.

The coverage is made of:

- > Fireproof PVC
- > Different types of perimeter closures (e.g. windows/tents)

FR

La structure est en acier galvanisé et peinte à chaud avec des poudres polyester et des fixations boulonnées pour un montage/démontage rapide et réversible.

La couverture de type ventilée a été conçue pour garantir le confort thermique et la protection contre la chaleur rayonnante.

La couverture est composée de :

- > PVC Ignifugé
- > Possibilité de fermetures périmétriques de différents types (ex. fenêtres/tentes)









Altri moduli abitativi

> OTHER HOUSING MODULES / > AUTRES MODULES DE VIE PRÉFABRIQUÉS

^{IT} Oltre alle tende Glamping, Sprech produce anche moduli abitativi come il modello **Atlantico** capace di ospitare fino a otto posti letto, ideale per i villaggi turistici; il modello **Mediterraneo**, lussuosa struttura realizzata in acciaio zincato e pvc ignifugo, ideale per il campeggio di lusso con un basso impatto ambientale; il modello **Egeo**, la casa prefabbricata realizzata in legno con un basso impatto ambientale, ideale per chi cerca una soluzione abitativa a pieno contatto con la natura. Le materie prime utilizzate sono resistenti e durature nel tempo, limitando così i costi di manutenzione.

^{EN} In addition to the Glamping tents, Sprech also produces housing modules such as the **Atlantico** model, which can accommodate up to eight beds, ideal for tourist villages; the **Mediterraneo** model, a luxurious structure made of galvanized steel and fireproof PVC, ideal for luxury camping with low environmental impact; the **Egeo** model, the prefabricated house made of wood with low environmental impact, ideal for those looking for a housing solution in full contact with nature. The raw materials used are resistant and long-lasting, thus reducing maintenance costs.

^{FR} En plus des tentes Glamping, Sprech produit également des modules d'habitation comme le modèle **Atlantico** capable d'accueillir jusqu'à huit lits, idéal pour les villages touristiques le modèle **Mediterraneo**, une luxueuse structure en acier galvanisé et PVC ignifugé, idéale pour le camping de luxe à faible impact environnemental, le modèle **Egeo**, la maison préfabriquée en bois à faible impact environnemental, idéale pour ceux qui recherchent une solution de logement au contact avec la nature. Les matières premières utilisées sont résistantes et pérennes, limitant ainsi les coûts de maintenance.

IT

I glamping e i moduli abitativi prefabbricati non necessitano di opere murarie e possono essere personalizzati a seconda delle esigenze del cliente.

Per la loro installazione si richiede comunque l'applicazione delle normative regionali vigenti e il rispetto dei vincoli paesaggistici dei luoghi in cui saranno installati.

I moduli abitativi Sprech sono personalizzabili in base alle diverse esigenze.

EN

The glamping and prefabricated housing modules do not require masonry work and can be customized according to the customer's needs.

However, for their installation, you still need to comply with the regional and landscaping regulations in force.

The housing modules are customizable and according to different needs.

FR

Les modules de glamping et de logements préfabriqués ne nécessitent pas de travaux de maçonnerie et peuvent être personnalisés selon les besoins du client.

Pour leur installation, cependant, l'application de la réglementation régionale en vigueur et le respect des contraintes paysagères des lieux dans lesquels ils seront installés sont requis.

Les modules d'habitation sont personnalisables selon les différents besoins.

Egeo



Mediterraneo

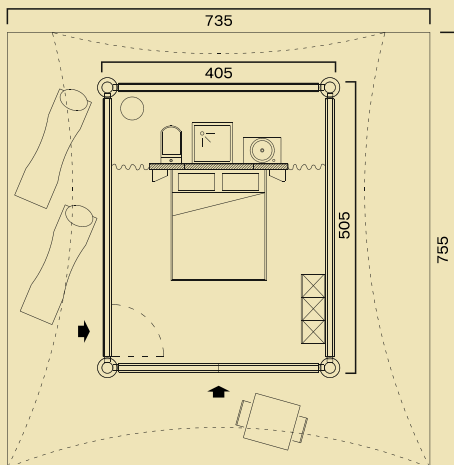


Atlantico



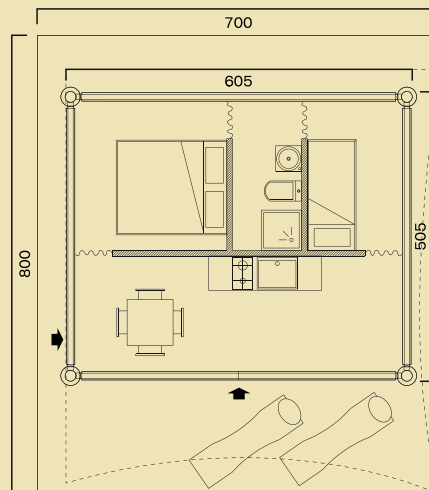
Planimetrie

> PLANS



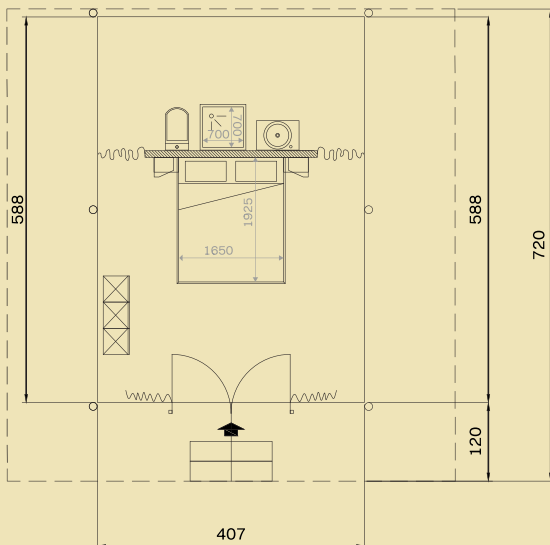
Ibiza

Superficie totale di mq 55.50; vani più servizi mq 20.50
Total surface area m² 55.50; rooms and toilets m² 20.50
Surface totale m² 55.50; chambres et toilettes m² 20.50



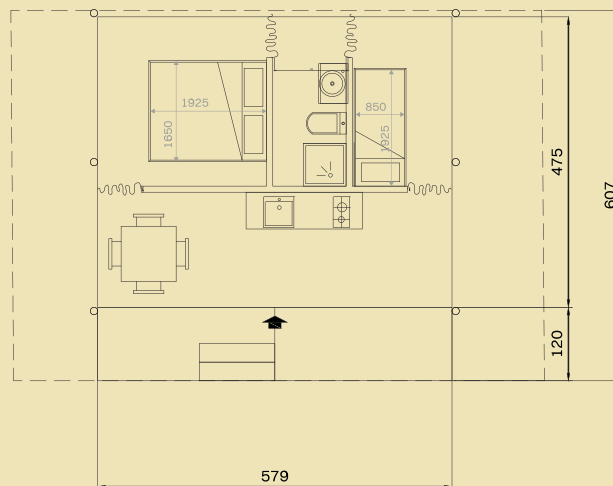
Zante

Superficie totale di mq 56; vani più servizi mq 36
Total surface area m² 56; rooms and toilets m² 36
Surface totale m² 56; chambres et toilettes m² 36



Ibiza junior

Superficie totale di mq 30; vani più servizi mq 24
Total surface area m² 30; rooms and toilets m² 24
Surface totale m² 30; chambres et toilettes m² 24



Zante junior

Superficie totale di mq 35; vani più servizi mq 27.50
Total surface area m² 35; rooms and toilets m² 27.50
Surface totale m² 35; chambres et toilettes m² 27.50



Altre planimetrie disponibili. Visita il sito > www.sprech.com



Scopri di più
su Glamping

Prov. le Martano—Soletto Km. 1.500
73025 Martano (LE), Italy
(39) 0836 57 14 16
(39) 0836 57 48 40
info@sprech.com



www.sprech.com

